

Sammel- und Verteilweichen

Umlenkstationen / Verteilerstationen /
Sammelstationen / Siloeinlaufstationen /
Förderrohrbögen

ISF-Förderrohrkomponenten zeichnen sich durch außergewöhnlich hohe Standzeiten aus. Je nach Anwendungsfall werden die Komponenten mit austauschbarem Schleißstutzen und gegenüber dem Eintritt liegenden Prallstutzen ausgeführt. Bei extrem hohem Verschleiß können die Stationen mit verschleißfester Keramik ausgekleidet werden.



Beispiel: Umlenkstation und Siloeinlaufstation (Aschen)

Anwendungsfälle sind überwiegend pneumatische Druckgefäßförderanlagen, bei denen kleinere Restmengen im Förderrohrleitungssystem keine Rolle spielen.
z.B.: Aschen aus Verbrennungsanlagen, Glasindustrie, Chemische Industrie, Baustoffindustrie.

Nennweiten: DN 40 bis DN 250

Material: Normalstahl oder Edelstahl

Temperaturbereich: -20 bis + 300 °C



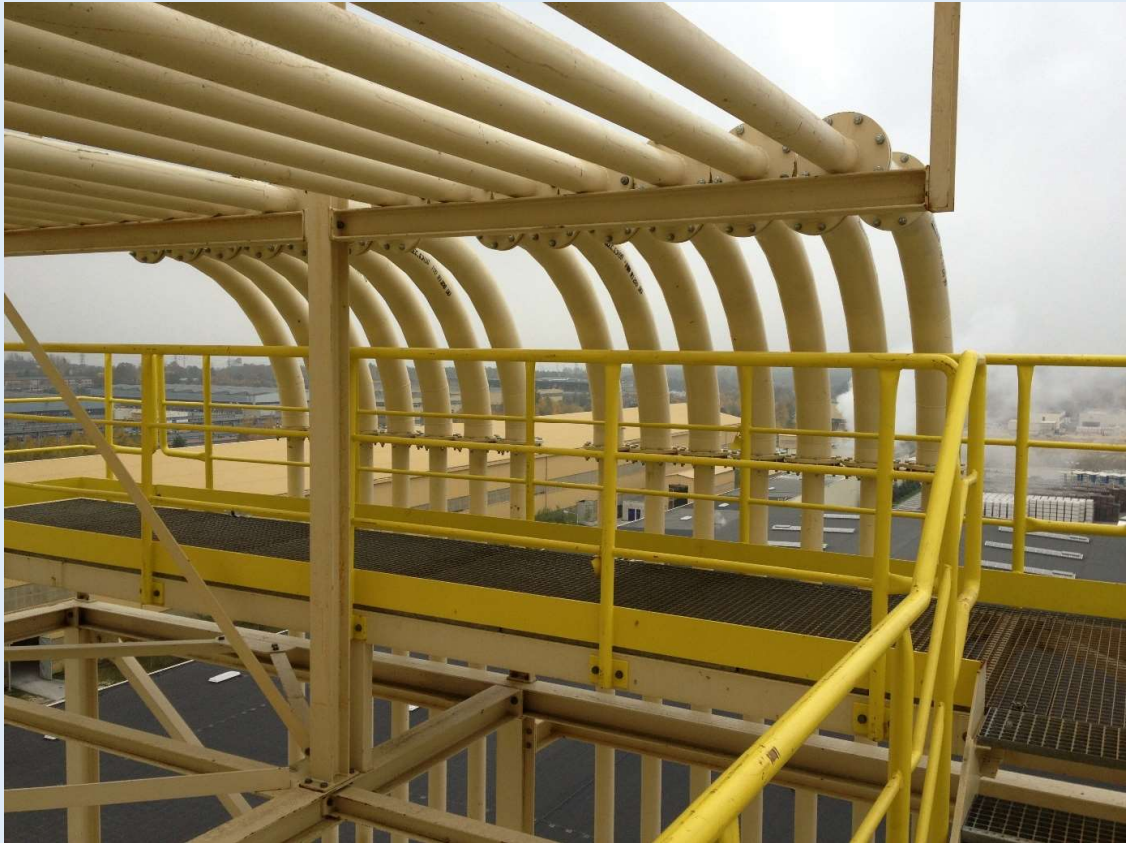
Beispiel: Verteilerstation 4-fach und Siloeinlaufstation (Spinelle)



Beispiel: Sammelstation 2-fach (Filter-Entaschung)



Beispiel: Verteilerstation (Bett- und Fluggas)



Beispiel: Förderrohrbögen (LKW-Entladung)



Beispiel: Förderrohrbögen mit Schmelzbasaltauskleidung