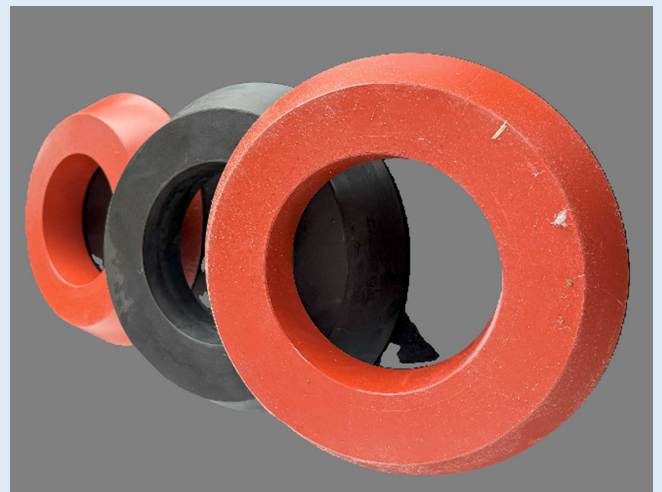
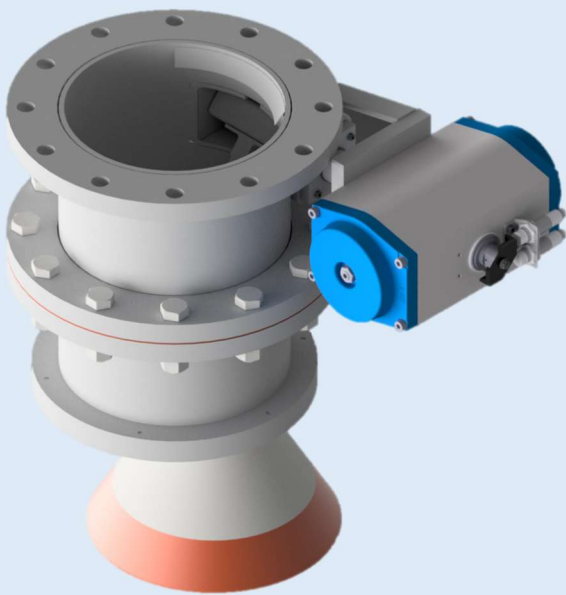


Zentraleinlauf mit Kegelventil

Der ISF-Zentraleinlauf, ausgebildet als Kegelventil, dient als druckdichter Abschluss von Druckgefäßförderern im Einlaufbereich.



Bauart bedingt zeigt der Zentraleinlauf eine selbstreinigende Wirkung durch den elastischen Dichtkegel. Der Innendruck im Fördergefäß unterstützt zudem den Anpressdruck des Dichtkegels an den Dichtring. Die hohen Standzeiten und der minimale Wartungsaufwand sind in jahrzehntelangem Einsatz nachgewiesen.

Nennweiten: DN 150 / DN 250 / DN 350

Material Gehäuse: Normalstahl oder Edelstahl

Dichtkegel: Perbunan oder Silikon

Temperaturbereiche: - 20 – 250 °C